

A GREEN ATTITUDE
SUSTAINABILITY TO
RANCILIO GROUP

MISSION

I NOSTRI VALORI

AREE DI IMPATTO

1. AMBIENTE

(ABBRACCIARE
L'ECONOMIA
CIRCOLARE)

2. PERSONE

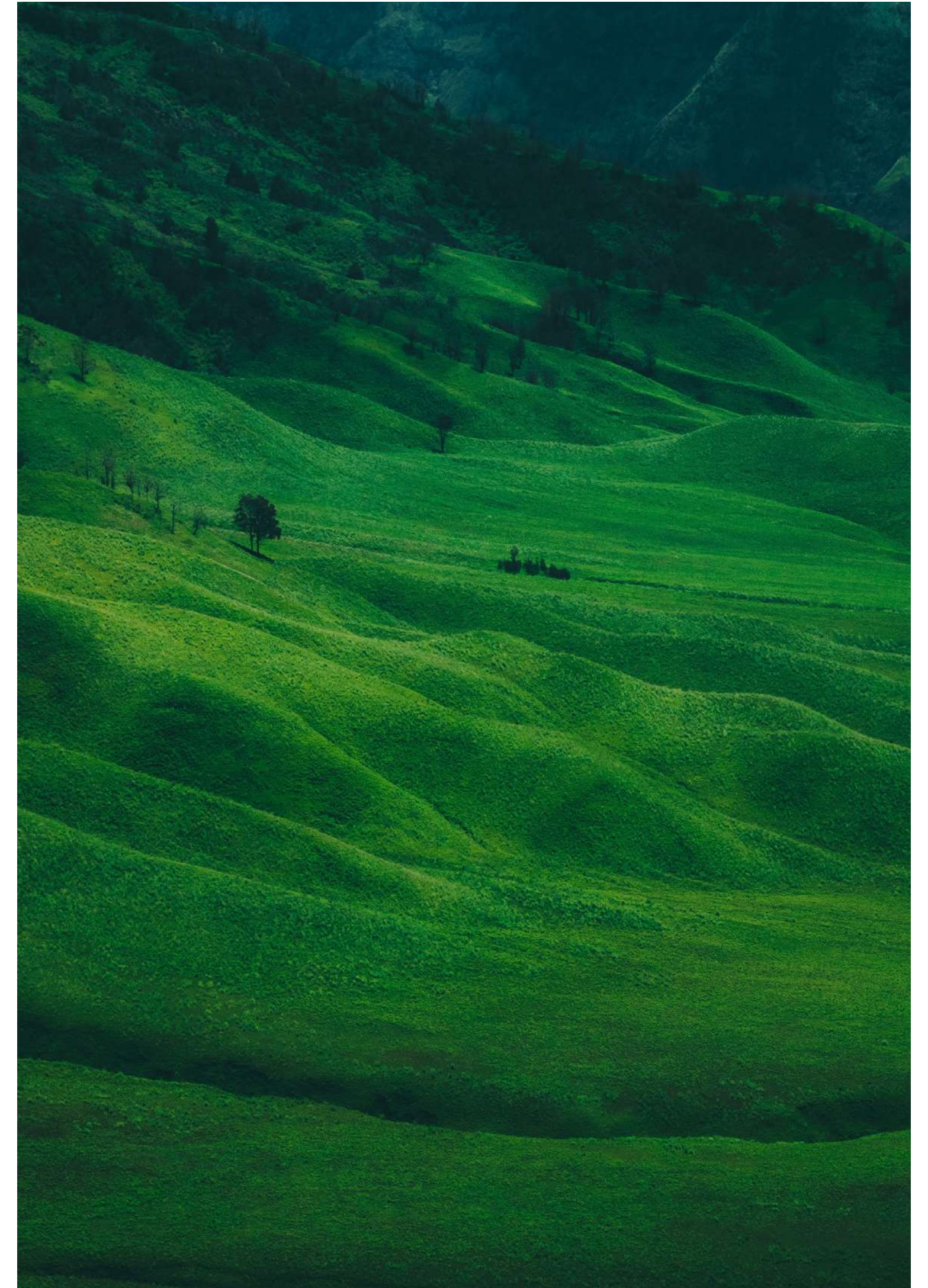
(PANORAMICA)
(SALUTE)
(FORMAZIONE)
(IDENTITÀ AZIENDALE)

3. GOVERNANCE

(PROCESSI)
(PRODOTTO)
(TECNOLOGIE)
(DIGITALIZZAZIONE)

MISSION

Per Rancilio Group, la sostenibilità è una responsabilità che riguarda tutte le aree del nostro business a livello globale. Vero e proprio pilastro della nostra vision, costituirà un fattore cruciale nella definizione di un nuovo modello di sviluppo basato sull'equilibrio tra interessi economici, finanziari, ambientali e sociali.



I NOSTRI VALORI

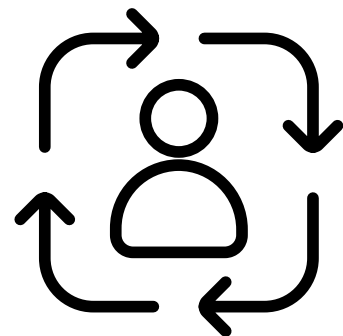
ECCELLENZA AL TUO SERVIZIO

Benvenuti nel nostro codice di condotta che riassume lo stile della nostra azienda e i valori che rappresentano tutto ciò che siamo e crediamo.

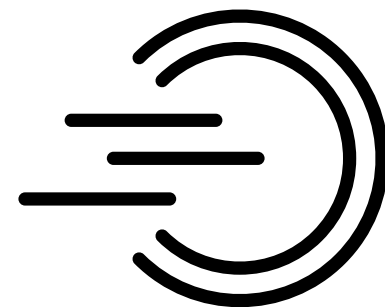
Siamo un'azienda cresciuta nel tempo, restando fedeli a noi stessi e alle persone: un'eredità da preservare, proteggere e sviluppare.



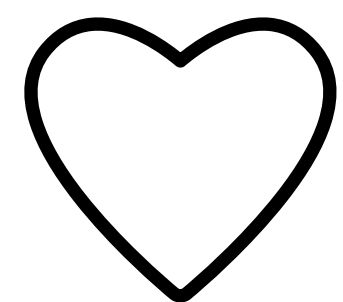
ETICA è il valore chiave che ci rappresenta. Svolgiamo la nostra attività nel massimo rispetto dei nostri clienti, delle nostre persone e del contesto in cui operiamo.



FOCUS SUL CLIENTE è il nostro approccio. Siamo curiosi e aperti al dialogo con i nostri clienti e partner per trovare insieme le migliori risposte alle loro esigenze, mettendo al loro servizio le nostre competenze distintive.



AGILITÀ è un valore essenziale. Lavoriamo in team per essere flessibili nel fornire risposte rapide e funzionali. Elaboriamo soluzioni, decidendo velocemente, assumendoci le nostre responsabilità. Abbiamo il coraggio di prendere iniziative in modo intelligente.



PASSIONE è ciò che ci muove. Siamo appassionati di innovazioni che migliorano l'esperienza del caffè, stimolando i clienti a progettare insieme un futuro di prodotti e soluzioni all'avanguardia per estetica e funzionalità. Agiamo come consulenti, lavorando con i nostri clienti per trovare insieme soluzioni innovative.

AREE DI IMPATTO

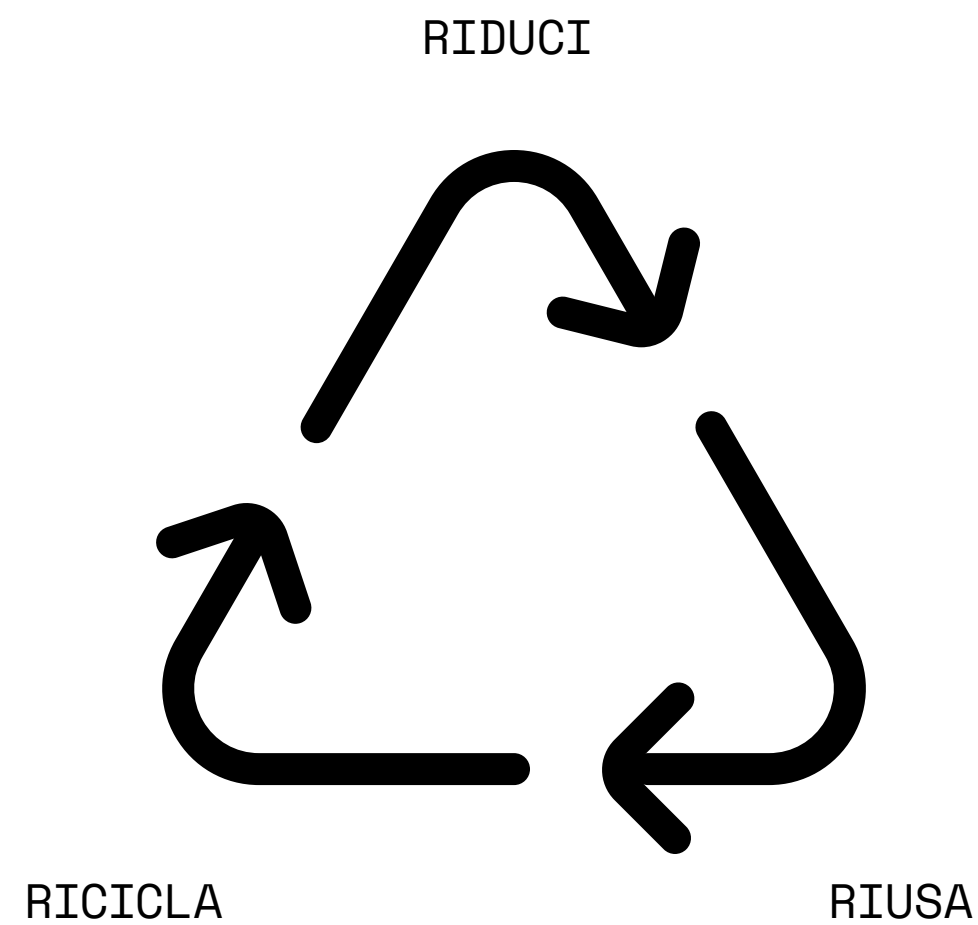
1. AMBIENTE

ABBRACCIARE L'ECONOMIA CIRCOLARE

Rancilio Group è consapevole dell'impatto che imprese globali come la nostra hanno sull'ambiente e sulla società; per questo motivo ci assumiamo la responsabilità nelle nostre attività economiche quotidiane e ci impegniamo ad affrontare la crisi causata dal cambiamento climatico compiendo i primi passi cruciali per abbracciare e promuovere il principio dell'**economia circolare**.

Stiamo coinvolgendo tutti i nostri stakeholder nel nostro piano verso la sostenibilità e stiamo lavorando per creare soluzioni innovative lungo tutta la nostra catena del valore.

Per farlo, abbiamo iniziato a seguire i 3 principi della sostenibilità: ridurre i rifiuti e le emissioni dei gas serra, riutilizzare i materiali e riciclare le risorse.



RIDURRE LE EMISSIONI

70%

ENERGIA SOLARE

7%

ENERGIA EOLICA

10%

ENERGIA IDROELETTRICA

13%

ALTRE FONTI DI
ENERGIA RINNOVABILI



8k ^{MQ²}

Superficie dei pannelli fotovoltaici
di ultima generazione

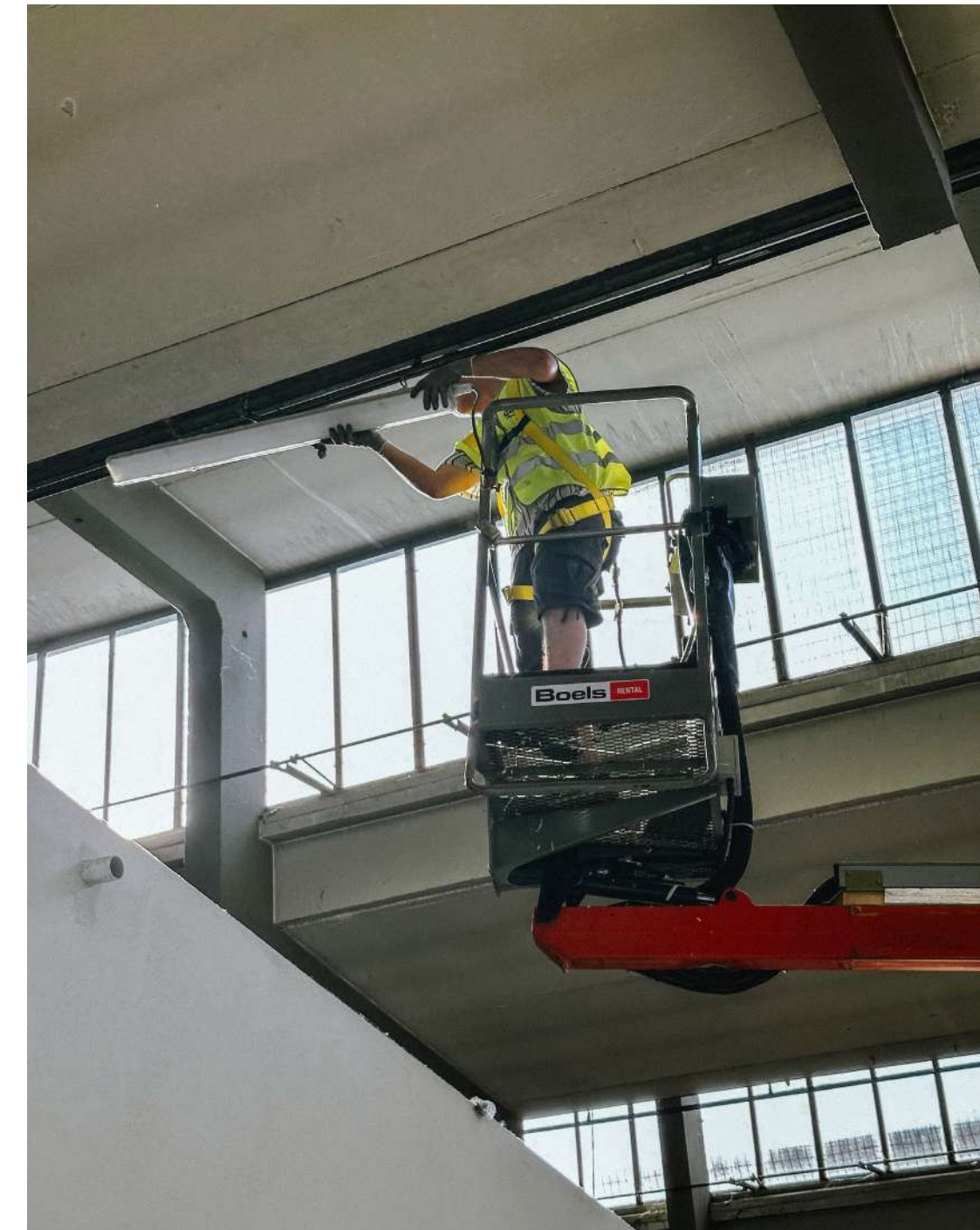
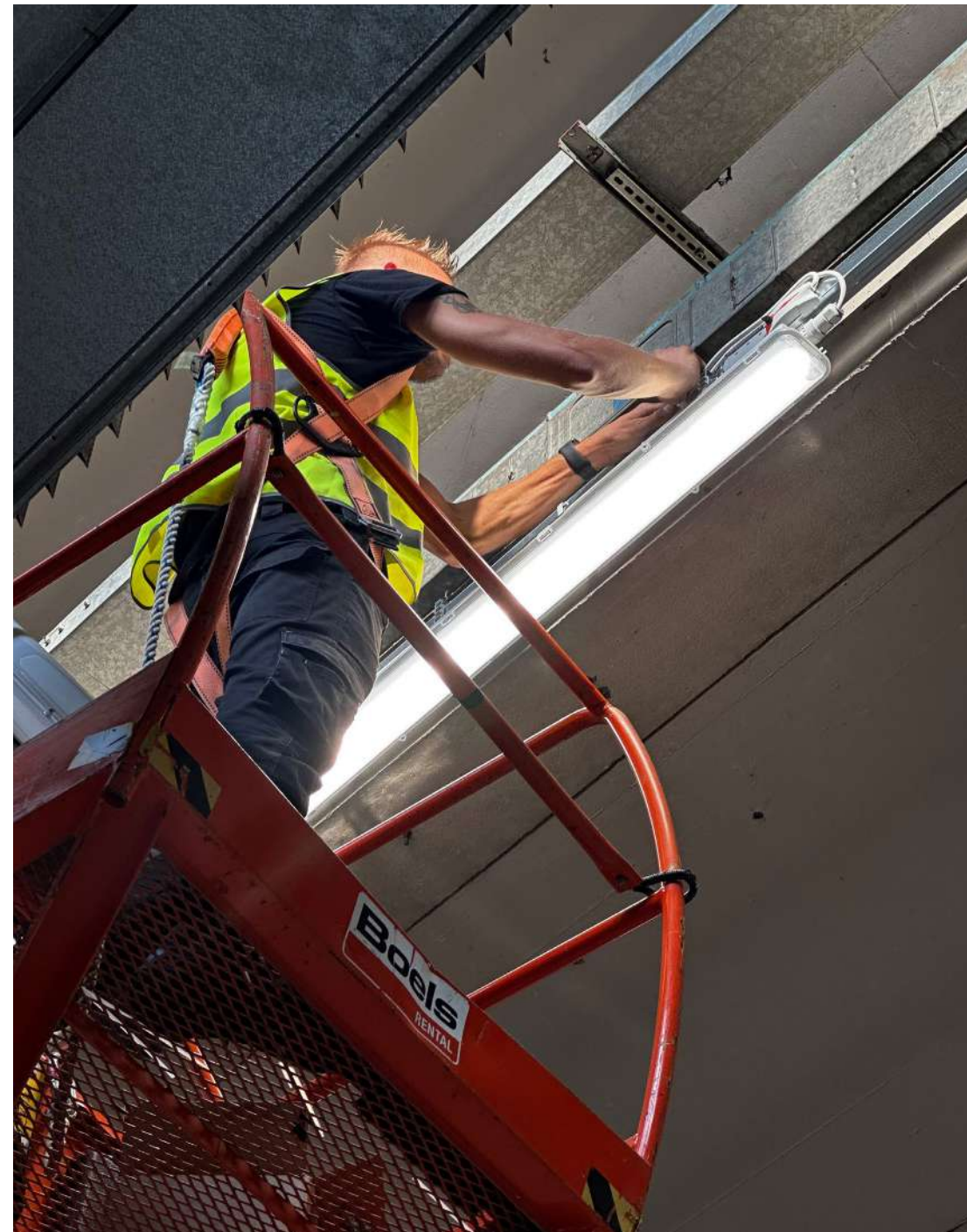
RIDURRE LE EMISSIONI

**DAL 2020 LA SEDE CENTRALE
DI RANCILIO GROUP È ALIMENTATA
AL 100% DA ENERGIA DA FONTI
RINNOVABILI**

RIDURRE LE EMISSIONI

Nel 2023 Rancilio Group ha avviato un progetto di relamping, un'iniziativa di trasformazione volta a sostituire il sistema di illuminazione del nostro stabilimento produttivo con tecnologia LED ad alta efficienza energetica.

- Fino al 90% di consumo energetico in meno
- Illuminazione migliorata e durata estesa
- Riduzione dei rifiuti e dell'impatto ambientale



RICARICA CON ENERGIA AL 100% GREEN

Dal 2022 Rancilio Group offre moderne stazioni di ricarica per veicoli elettrici. Oggi il 25% delle nostre auto aziendali è elettrico e puntiamo ad aumentare gradualmente questo valore nei prossimi anni.



SMART WORKING PER RIDURRE LE EMISSIONI DI CO²

A partire dal 2020 Rancilio Group stipula contratti individuali di smart working per il personale d'ufficio, così che possa trarre beneficio da un migliore equilibrio tra lavoro e vita privata e per contribuire a limitare le nostre emissioni settimanali di CO².



RIUSO E RICICLO

100%

USO DI OLI E PRODOTTI
BIODEGRADABILI

100%

PANNI RIUTILIZZABILI
per rimuovere eventuali residui di
grasso e polvere dai prodotti finiti
durante la pulizia.

Ferro, rame, ottone, alluminio, plastica, carta e cartone

RACCOLTA DIFFERENZIATA
DEI RIFIUTI

RICICLARE NEL NOSTRO ORTO

Dopo aver testato le nostre macchine, più di 1000 kg di fondi di caffè vengono utilizzati come fertilizzante naturale nel Company Garden.

I fondi di caffè sono un eccellente fertilizzante naturale: contengono sostanze nutritive essenziali per la crescita delle piante, come azoto, fosforo, potassio e magnesio.

Questo angolo verde cresce con noi e, grazie al tempo che dedichiamo alla sua cura, ci restituisce ogni giorno frutta e verdura di stagione.

Inoltre, grazie a questo orto, sosteniamo il concetto di **ECONOMIA CIRCOLARE** e, come negli ecosistemi in cui le sostanze nutritive vengono utilizzate in modo efficiente e poi reimmesse nel ciclo, siamo in grado di ridurre notevolmente i costi di smaltimento dei rifiuti.



1000KG

DI FONDI DI CAFFÈ ALL'ANNO

ESTENSIONE DEL CICLO DI VITA (EOL)

EOL è l'acronimo di **End of Life** e si riferisce alla fase in cui il prodotto in questione ha raggiunto la fine della sua vita utile come prodotto.

Rancilio Group ha sviluppato una serie di **linee guida EOL** per aiutare i suoi consumatori a smaltire i loro prodotti in modo responsabile.

Riteniamo inoltre che insegnare ai nostri clienti a prendersi cura della propria macchina in modo corretto possa contribuire notevolmente all'estensione del ciclo di vita di un prodotto.



ESTENSIONE DEL CICLO DI VITA (EOL) (LINEE GUIDA)

- Eseguire la **manutenzione ordinaria** secondo le istruzioni del prodotto.
- Utilizzare **sistemi di filtraggio dell'acqua professionali**. La qualità dell'acqua può avere un grande impatto sulla durata di un prodotto.
- Tutti i nostri clienti possono **accedere al nostro portale ricambi** online per trovare il pezzo giusto per la loro macchina ed evitare uno smaltimento anticipato.
- Quando è il momento di smaltire il prodotto, le nostre linee guida sullo **smaltimento dei prodotti** possono aiutare i clienti a gestire correttamente la raccolta differenziata.

UN'ULTERIORE NOTA SULLO SMONTAGGIO DEI NOSTRI PRODOTTI

Grazie al suo elevato contenuto di metallo, una macchina per caffè è un prodotto altamente riciclabile. Inoltre, essendo un'apparecchiatura professionale, viene periodicamente revisionata con ispezioni tecniche approfondite e la sostituzione o la riparazione di parti e componenti.

La Direttiva Europea sui rifiuti da apparecchiature elettriche ed elettroniche (RAEE) del 2012 impone ai produttori di apparecchiature elettriche ed elettroniche di garantire il recupero, il riciclo e lo smaltimento dei prodotti al termine del loro ciclo di vita in Europa.

Rancilio Group versa un contributo a Erion WEEE, un sistema collettivo no-profit dedicato alla raccolta dei RAEE domestici e professionali a livello nazionale, comprese le apparecchiature per il caffè, e al loro trasporto in impianti specializzati per il riciclo, il recupero energetico e lo smaltimento secondo i più elevati standard ambientali.



2. PERSONE

CREARE VALORE

Ci impegniamo a contribuire alla qualità della vita e allo sviluppo del nostro team in tre aree importanti: salute, formazione e identità aziendale.

Questo significa occuparsi del loro benessere fisico e mentale, della loro crescita personale e professionale e contribuire a costruire la loro forza e identità come parte di un grande team eterogeneo.



PANORAMICA

304

DIPENDENTI
IN 7 PAESI

7

FILIALI
In Svizzera, Germania, Spagna,
Portogallo, Cina, Australia e USA

2

RAPRESENTANTI
In Giappone e Russia

25%

OCCUPAZIONE
FEMMINILE

44ANNI

ETÀ MEDIA
DEI DIPENDENTI

12.8ANNI

MEDIA DI IMPIEGO
DEI DIPENDENTI

95%

CONTRATTI A TEMPO
INDETERMINATO

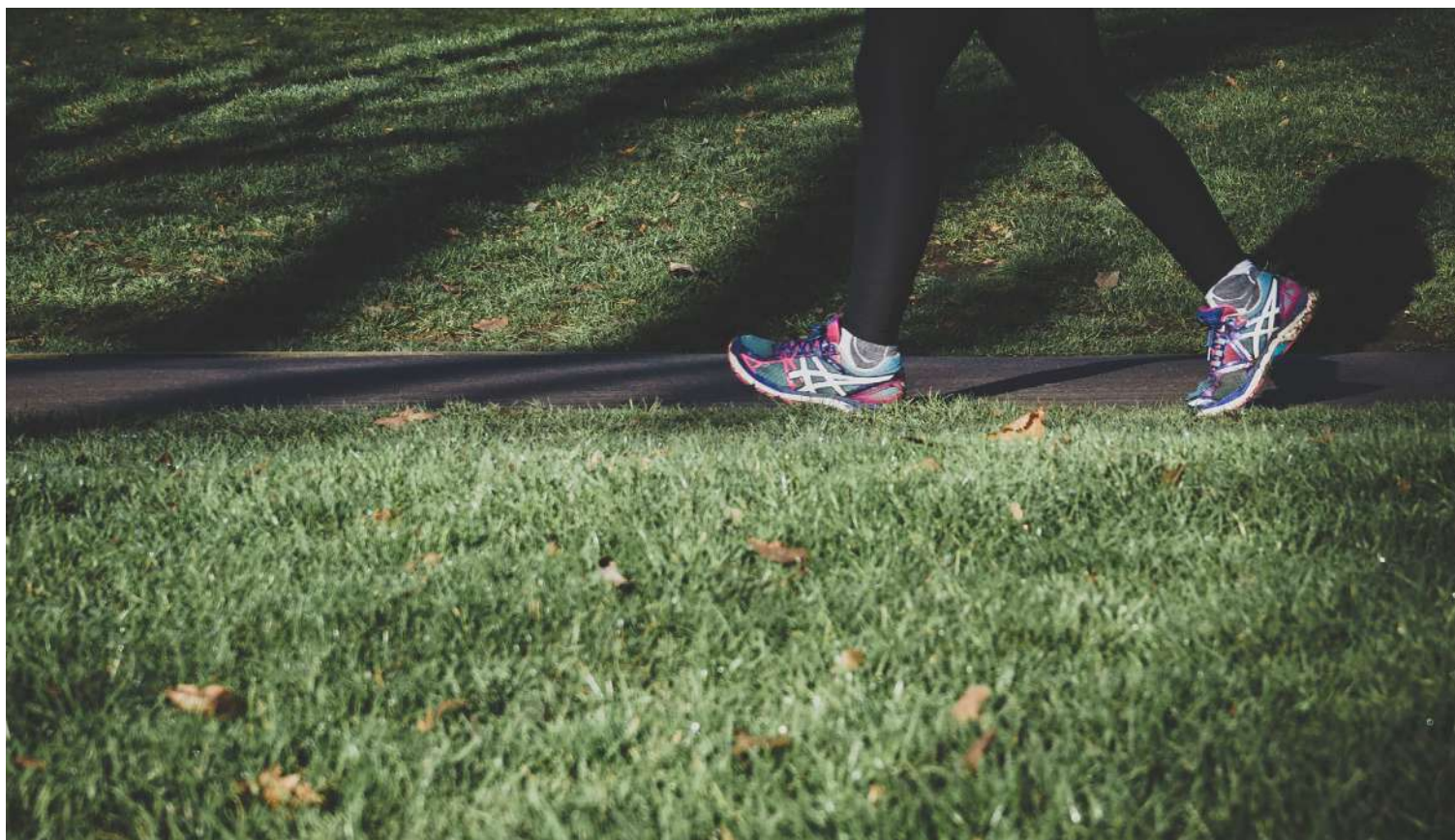
EQUA REMUNERAZIONE

Rancilio Group si impegna a pagare a tutti i suoi collaboratori una retribuzione equa per garantire maggiore sicurezza, stabilità domestica e rispetto dei diritti umani, compreso il diritto allo sviluppo, in accordo con il Contratto Collettivo Nazionale di Lavoro (CCNL) settore metalmeccanico.

CI IMPEGNIAMO A CONTRIBUIRE ALLA QUALITÀ DELLA VITA E ALLO SVILUPPO DEL NOSTRO TEAM IN QUESTE 3 AREE DISTINTE

1. SALUTE

Per il loro benessere fisico e mentale



2. FORMAZIONE

Per la loro crescita personale e professionale



3. IDENTITÀ AZIENDALE

Per la nostra identità e forza come team



1. SALUTE



ASSICURAZIONE SANITARIA

Partnership con Metasalute per offrire ai nostri collaboratori servizi sanitari integrativi al Servizio Sanitario Nazionale.

ERGONOMIA E SICUREZZA

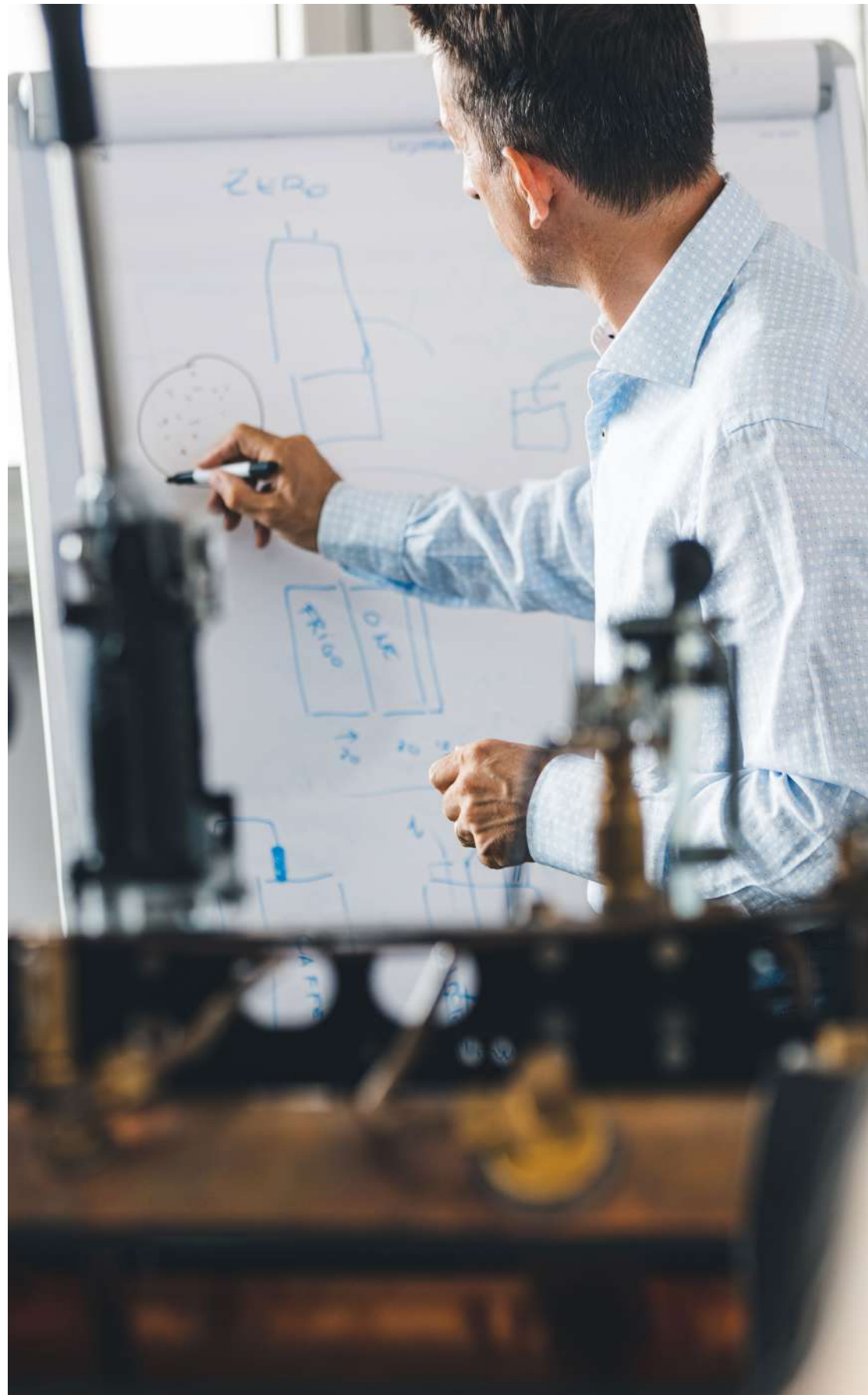
Condividiamo **Safety Cross Reports** per controllare gli incidenti sul lavoro e condividere le linee guida sulla sicurezza all'interno dell'azienda.

Ci preoccupiamo seriamente delle condizioni di lavoro del nostro team secondo le linee guida sulla sicurezza e l'ergonomia per garantire la salvaguardia e la salute di ognuno durante lo svolgimento delle attività quotidiane.

SAFETY DAY

Una giornata di formazione organizzata come uno "speed date" in cui il nostro team è invitato a partecipare a 4 diversi workshop sul tema della Salute e della Sicurezza sul lavoro.

2. FORMAZIONE (PER IL NOSTRO TEAM)



PROGRAMMA DI BENVENUTO

Per accogliere e dare il benvenuto ai nuovi collaboratori che hanno l'opportunità di conoscere la nostra azienda, le persone e i dipartimenti.

TRAINING CENTERS

Tutti i collaboratori di Rancilio Group sono incoraggiati ad ampliare la loro conoscenza dei nostri prodotti e delle nostre tecnologie. Per questo motivo, abbiamo progettato due spazi per aiutarli nel loro percorso formativo:

TRAINING CENTER RANCILIO

Qui i nostri collaboratori possono apprendere di più sulle macchine per espresso e sui macinadosatori Rancilio.

TRAINING CENTER EGRO

Per i nostri collaboratori che vogliono saperne di più sulle macchine per caffè superautomatiche Egro.



FORMAZIONE SULLA COFFEE COMPETENCE

Durante il loro programma di benvenuto, i dipendenti partecipano al nostro corso di formazione sulla coffee competence per conoscere meglio il mondo del caffè e le tecniche di estrazione.

FORMAZIONE PROFESSIONALE

La formazione professionale è un'opportunità eccezionale per il nostro team di ampliare le proprie conoscenze in base alle proprie esigenze professionali. Ciò include la partecipazione a corsi di lingua inglese e di informatica, corsi di formazione professionale e master.

CERTIFICAZIONE DELL'ISTITUTO INTERNAZIONALE ASSAGGIATORI CAFFÈ (IIAC)

I nostri dipendenti hanno la possibilità di apprendere le tecniche di degustazione dell'espresso. Al termine di questo corso possono sostenere l'esame per diventare assaggiatori ufficiali di caffè espresso.

3000H

DI CORSI DI FORMAZIONE COMPLETATI
DA SET 2022 AD AGO 2023

2. FORMAZIONE (PER TECNICI)

230

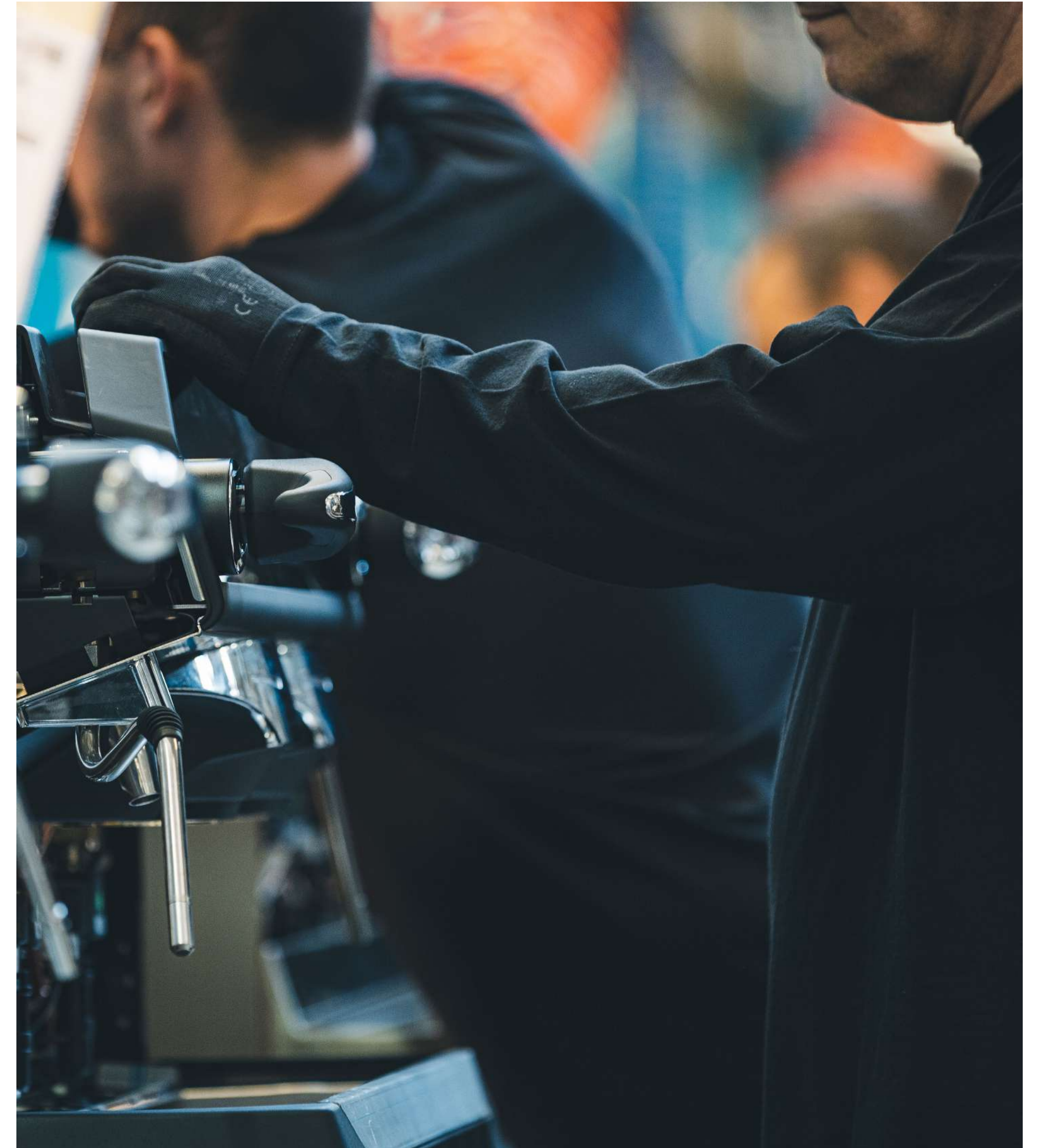
CORSI DI FORMAZIONE

851

TECNICI FORMATI

8245_H

ORE DI FORMAZIONE EROGATE



WEBINAR

90

CORSI DI FORMAZIONE

471

TECNICI FORMATI

2355H

ORE DI FORMAZIONE EROGATE

IN SEDE

110

CORSI DI FORMAZIONE

285

TECNICI FORMATI

4560H

ORE DI FORMAZIONE EROGATE

FUORI SEDE

30

CORSI DI FORMAZIONE

95

TECNICI FORMATI

1330H

ORE DI FORMAZIONE EROGATE

Considerando il feedback positivo ricevuto dai nostri webinar passati, il nostro obiettivo per il 2023 è quello di aumentare la **formazione online** per dare accesso a un maggior numero di persone e contribuire a limitare ancora di più le emissioni di CO².

2. FORMAZIONE (OFFICINA RANCILIO 1926)

In collaborazione con la famiglia Rancilio, Officina Rancilio – il museo ufficiale dell'azienda – è uno spazio culturale dove scoprire la storia imprenditoriale e familiare di Rancilio.

Selezionato nell'ambito di Museimpresa, oggi viene utilizzato per promuovere attività culturali sul territorio. In particolare, il museo offre un progetto didattico composto da diversi laboratori gratuiti pensati per le scuole di ogni ordine e grado.

Officina Rancilio rappresenta anche un'occasione unica per trasmettere il “know-how” e i valori dell'azienda.



2. FORMAZIONE (PARTNERSHIP)

Rancilio Group è impegnato nella ricerca e nel miglioramento continuo delle persone, dei prodotti e dei processi.

Per questo motivo collaboriamo con una selezione di istituzioni per promuovere la qualità, la formazione e la ricerca nel settore del caffè.

- Istituto Espresso Italiano (IEI)
- Specialty Coffee Association (SCA)
- Politecnico Milano 1863
- Officina Rancilio 1926
- Confindustria
- ANIMA Confindustria Meccanica Varia
- Confindustria Alto Milanese
- HKI
- Assofoodtec

3. IDENTITÀ AZIENDALE

Per aumentare il senso di comunità e condivisione all'interno della nostra azienda e tra tutti i membri del nostro team internazionale.



RANCILIO DAY

Organizziamo attività di teambuilding per favorire la socializzazione e la conoscenza reciproca con l'obiettivo di rafforzare i nostri team.

RANCILIO GROUP GLOBAL SUMMIT

Incontro annuale con i rappresentanti di Rancilio Group di tutte le filiali per condividere idee, sviluppi e tecnologie.

OPENING SEASON SESSION

All'inizio di ogni anno fiscale, organizziamo un incontro per i responsabili di reparto al di fuori dei confini aziendali per condividere le revisioni del budget e allinearsi alla strategia aziendale.



MENSA AZIENDALE

È caratterizzata da un servizio cordiale e da un menù vario basato su ingredienti semplici e stagionali. È un'ottima occasione per favorire la socializzazione tra i nostri dipendenti e può essere utile anche per chi vive lontano dalla sede di Villastanza di Parabiago.

PORTALE NOI

Un portale aziendale per i nostri collaboratori di Rancilio Group per condividere notizie, aggiornamenti sul settore del caffè e risorse aziendali.



3. GOVERNANCE

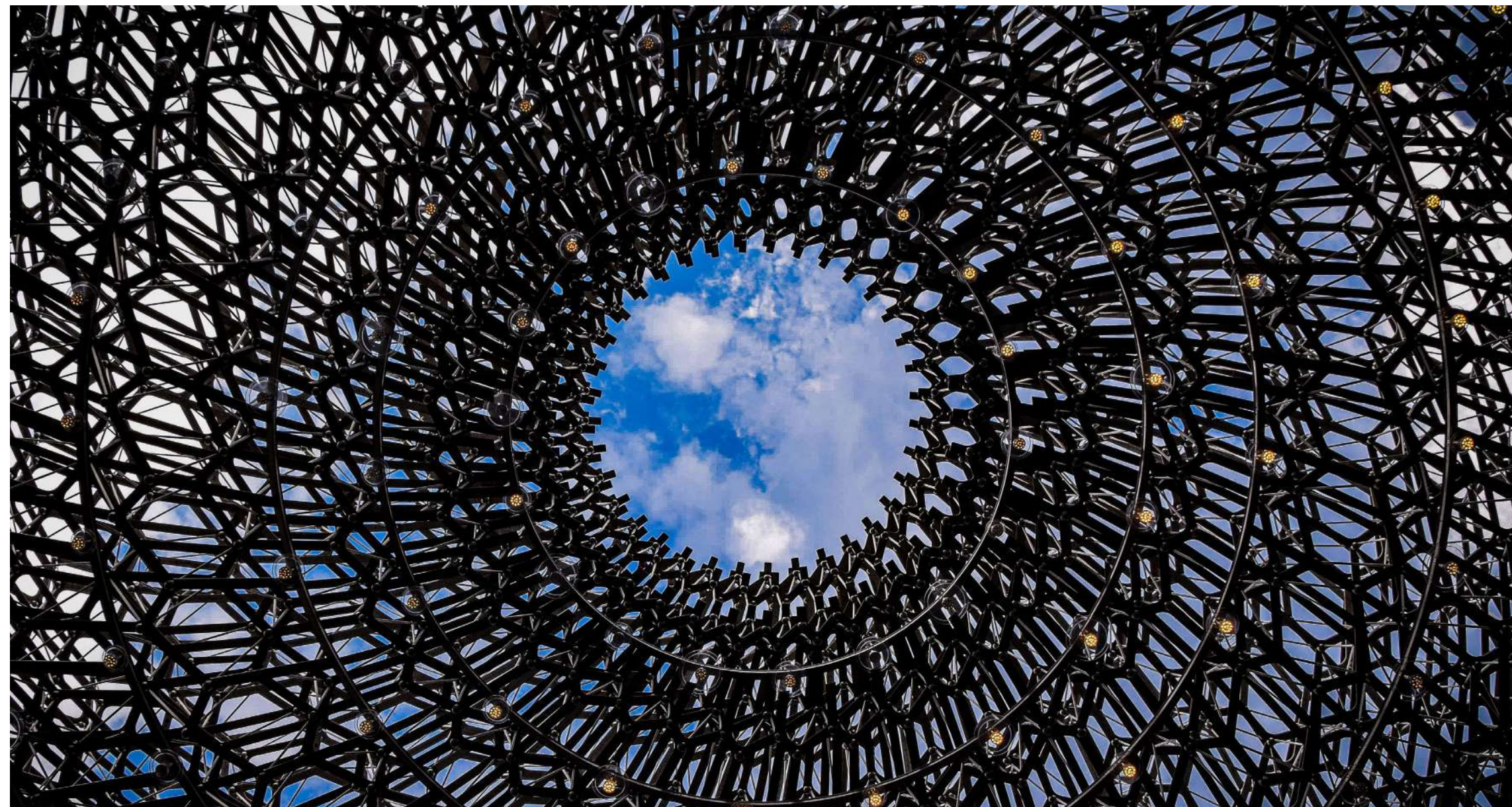
PERFEZIONARE IL SISTEMA

Lo sviluppo di nuove politiche e linee guida aziendali che ci aiutino a promuovere la sostenibilità a tutti i livelli della nostra attività è diventato una delle principali priorità della nostra strategia aziendale quotidiana. Crediamo nel principio del miglioramento continuo, esaminando gli sforzi compiuti nel corso degli anni e immaginando nuovi percorsi per arricchire il nostro futuro. Dallo sviluppo di tecnologie all'avanguardia alla selezione della nostra catena di fornitura, dal raggiungimento di elevati standard qualitativi al rafforzamento delle relazioni con i nostri stakeholder, facciamo del nostro meglio per migliorare i nostri processi e garantire la nostra responsabilità.

APPROCCIO KAIZEN (MIGLIORAMENTO CONTINUO)

La parola giapponese Kaizen (改善) è composta da KAI (cambiamento, miglioramento) e ZEN (buono, migliore) e significa cambiare in meglio, miglioramento continuo.

Più precisamente, Kaizen significa miglioramento lento e continuo nella vita personale, familiare, sociale e lavorativa. Se applicato all'ambiente di lavoro, KAIZEN significa miglioramento continuo coinvolgendo tutti all'interno dell'azienda – sia dirigenti che operatori.



**APPROCCIO KAIZEN
(I PRINCIPI ISPIRATORI)**

CREARE VALORE PER IL CLIENTE

OBIETTIVO ZERO RIFIUTI

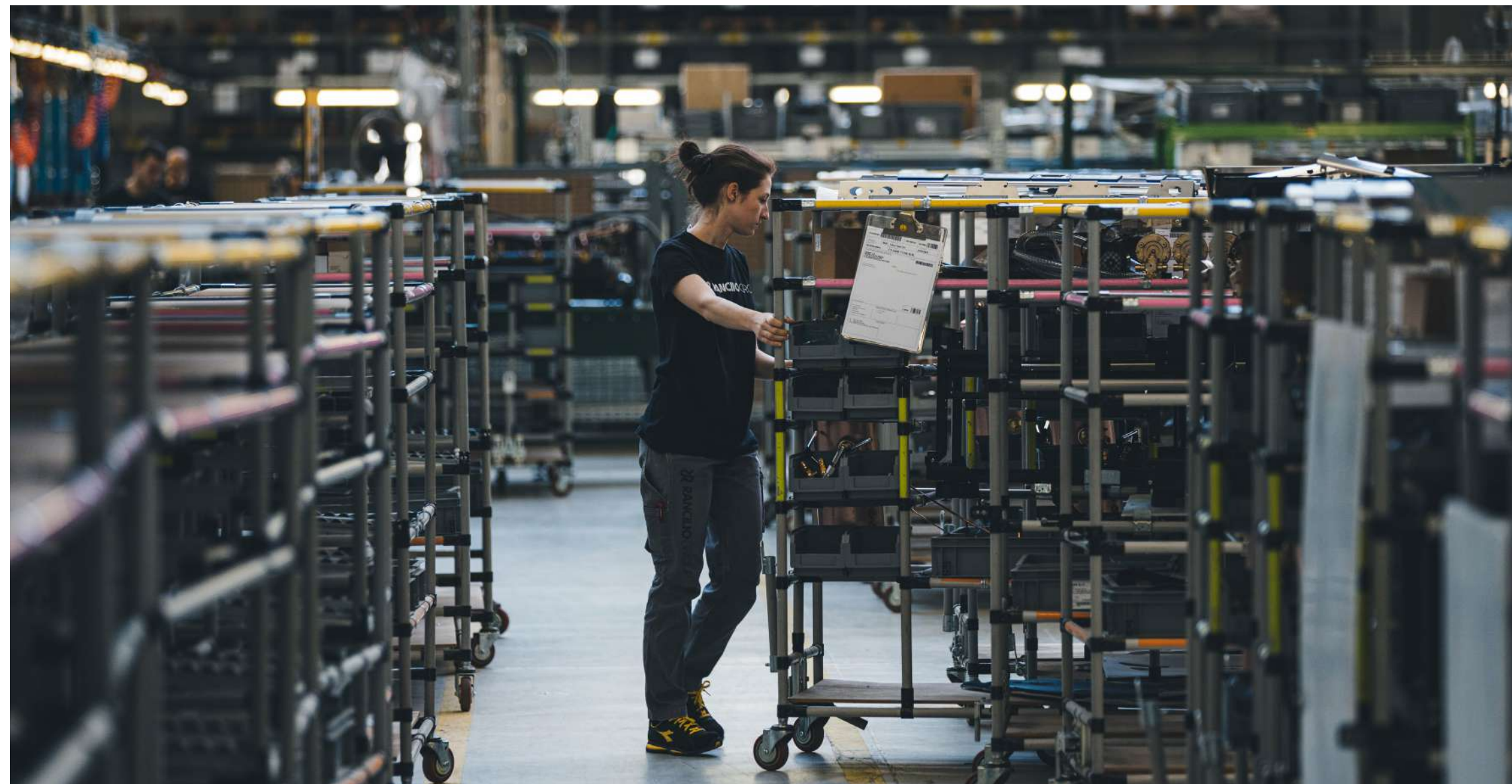
SEGUIRE L'AZIONE

VALORIZZARE LE PERSONE

ESSERE TRASPARENTI

APPROCCIO KAIZEN (IN PRATICA)

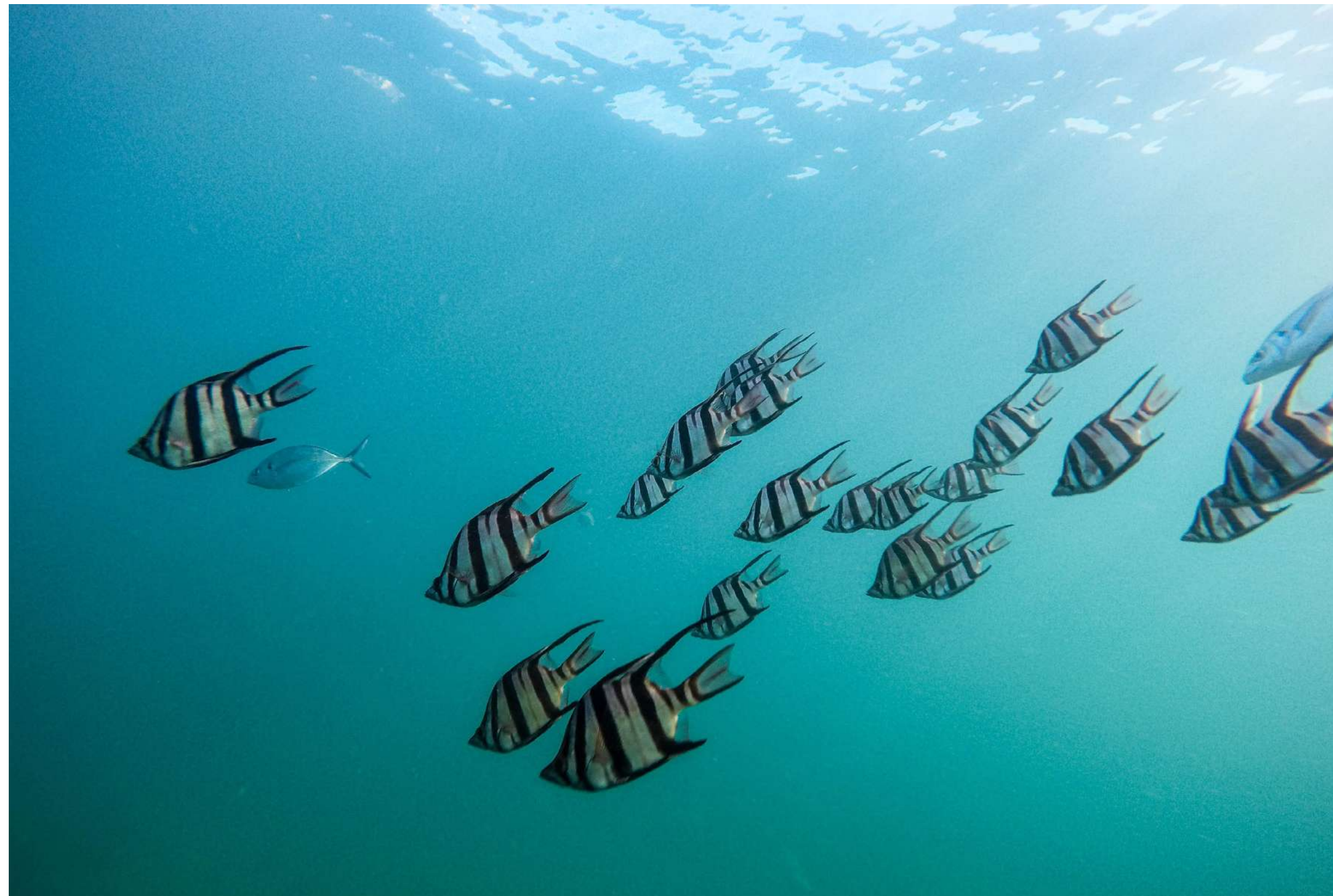
- La nostra filiera produttiva è basata su un tasso di **intercambiabilità** delle linee di assemblaggio pari all'80% e su un sistema produttivo **multi-mix**.
- Utilizzo del modello **SUPERMERCATO** all'inizio delle linee per riorganizzare le scorte e ridurre gli sprechi.
- Riduzione dei tempi di evasione degli ordini, delle scorte superflue, della congestione dei processi e aumento della risposta tra i reparti.
- **Obeya Room** – Incontro settimanale che riunisce i responsabili degli acquisti, della pianificazione, dell'ufficio tecnico, della qualità, del marketing e di tutti i canali di produzione.



LIFE CYCLE ASSESSMENT

La valutazione del ciclo di vita (LCA) è una metodologia quantitativa disciplinata dalle **norme internazionali ISO 14040: 2006 e 14044: 2006**.

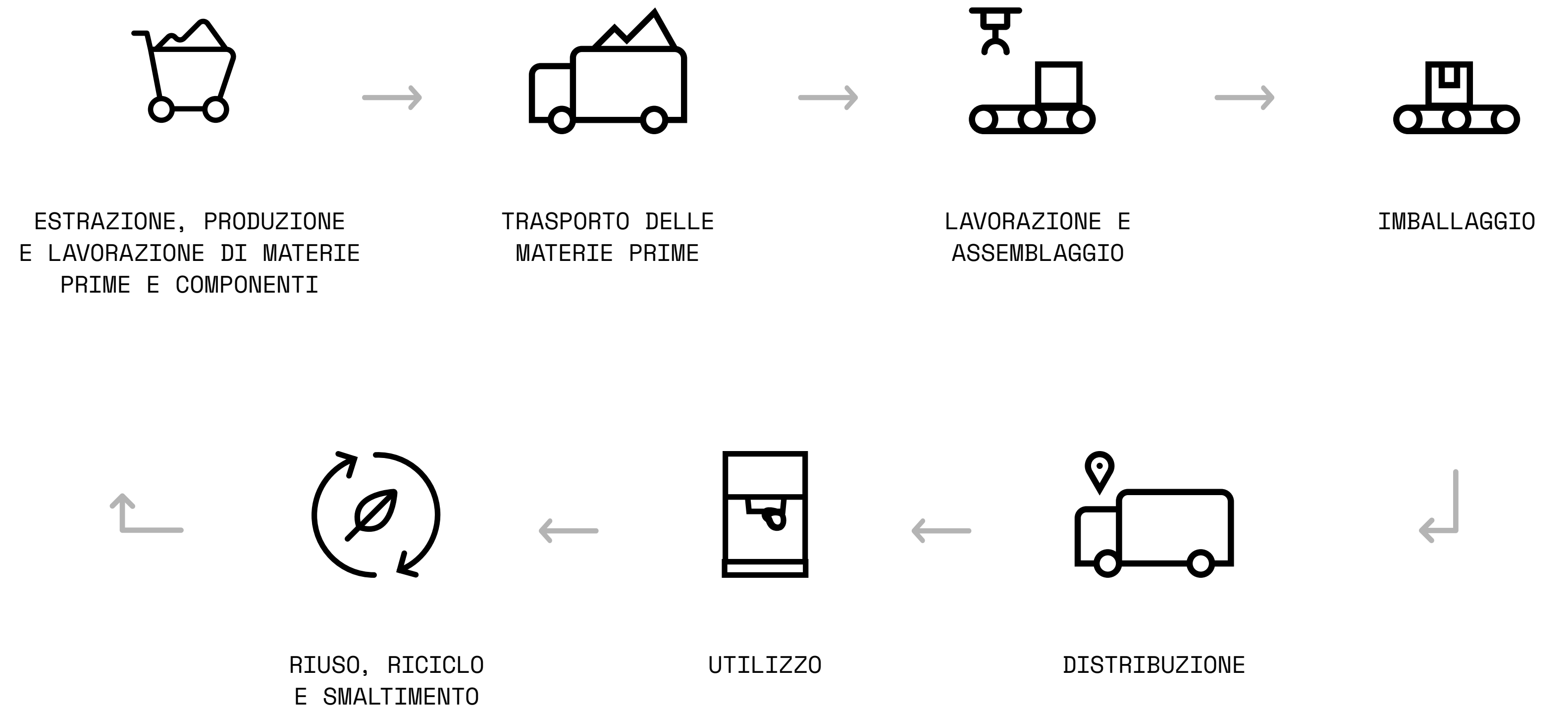
Uno studio LCA identifica e misura l'impatto ambientale legato alla fabbricazione di un prodotto seguendo un approccio "**dalla culla alla tomba**", che considera tutte le fasi del ciclo di vita di un prodotto – dalla selezione delle materie prime al prodotto finito, imballato e pronto per la spedizione, fino al suo smaltimento e riciclo.



L'IMPRONTA DI CARBONIO DI UNA MACCHINA PER CAFFÈ

L'obiettivo dello studio è l'analisi dell'impronta di carbonio generata dalla produzione di macchine per caffè per identificare le criticità in termini di impatto ambientale e supportare le future strategie di miglioramento.

Il processo analizzato viene modellizzato in un software specifico che restituisce i risultati in termini di **indicatori di impatto**.



OGGETTO DELLO STUDIO CLASSE 5



ANNO

2020

OGGETTO DELLO STUDIO

CLASSE 5 USB con due gruppi di erogazione

APPROCCIO

Approccio “dalla culla al cancello”

FASI INCLUSE NELL'ANALISI

1. Upstream
2. Core

FASI ESCLUSE DALL'ANALISI

Lo studio non include la fase downstream, che comprende le attività a valle della produzione, ossia la distribuzione, l'uso, il riuso, il riciclo e lo smaltimento del prodotto.

STUDIO LCA DELLA CLASSE 5 (FASE UPSTREAM)

L'analisi del contributo delle due fasi considerate (upstream e core) ha evidenziato l'importanza della **fase upstream**, che genera il **97%** delle emissioni calcolate.

All'interno di questa fase, l'attività più rilevante è la produzione dei componenti dell'**unità elettrica ed elettronica** della macchina, il cui impatto costituisce l'**84%** della CFP generata nella fase upstream.



STUDIO LCA DELLA CLASSE 5 (FASE CORE)

L'impatto della **fase core**, che comprende il trasporto dei materiali e dei componenti dai fornitori al sito Rancilio, il consumo di elettricità, gas e acqua per le attività di assemblaggio, le emissioni del reparto saldatura e la gestione dei rifiuti generati, costituisce **solo il 3% del totale** considerato.



STUDIO LCA DELLA CLASSE 5 (OSSERVAZIONI)

- Il consumo delle linee di assemblaggio e collaudo dei prodotti è basso, in quanto la maggior parte delle operazioni viene svolta manualmente dal team Rancilio, con l'ausilio di utensili elettrici.
- Il consumo di acqua, il trasporto dei componenti, le emissioni atmosferiche e la gestione dei rifiuti generati dalle attività produttive sono meno significativi, contribuendo in totale a circa il 6% delle emissioni di gas climalteranti generate nella fase core.
- Le emissioni di gas serra di Rancilio in termini di trasporto aereo e uso del suolo corrispondono rispettivamente allo 0,00% e allo 0,15%.
- L'analisi effettuata mostra che le emissioni di metalli sono sempre al di sotto della soglia minima rilevabile.
- Le materie prime e i componenti utilizzati per l'assemblaggio dei prodotti provengono da fornitori vicini al nostro sito produttivo.

Questi risultati hanno anche evidenziato l'importanza di completare la valutazione LCA della Classe 5 USB con due gruppi di erogazione includendo una valutazione a valle. Nel 2023 Rancilio Group ha avviato lo studio di questa fase finale, che dovrebbe fornire un'ulteriore e approfondita panoramica del ciclo di vita del prodotto ed evidenziarne il potenziale riciclabile.

VALUTAZIONE DEI FORNITORI

VALUTAZIONE DELLA CATENA DI FORNITURA

Selezioniamo e classifichiamo i nostri fornitori in termini di conformità ai nostri valori di qualità, sicurezza e rispetto dell'ambiente secondo le norme ISO 14001 e ISO 45001.

ETICHETTATURA AMBIENTALE

Rancilio Group sceglie di selezionare fornitori di imballaggi conformi alle normative europee sull'impatto ambientale per facilitare la raccolta, il riuso, il recupero e il riciclo degli imballaggi.



CERTIFICAZIONI DELLA QUALITÀ DEL PRODOTTO

SISTEMA

- ISO 9001 Sistema di Gestione della Qualità
- ISO 45001 Sistema di Gestione della Salute e Sicurezza dei lavoratori
- ISO 14001 Certificazione del sistema di gestione ambientale

PRODOTTO

- CE marking
- cETLus Listing Mark
- ETLus Listing Mark
- ETL Sanitation Mark
- Korea Certificate (KC)
- Regulatory Compliance Mark (RMC)
- InMetro
- EAC
- China Compulsory Certification (CCC)
- BSMI Certification
- Foodstuff Compatibility Declaration of Compliance
- Istituto Espresso Italiano (IEI)

TECNOLOGIA (COSTRUIAMO L'INNOVAZIONE)

Rancilio Group ha sviluppato **3 hub tecnologici** per esplorare nuove soluzioni di macchine per caffè, sviluppare nuove tecnologie di base e creare prodotti all'avanguardia che possono potenziare il business dei clienti.

La forza dei Labs risiede anche nei rapporti di lunga data instaurati con fornitori, partner di tecnologie premium, start-up e università.

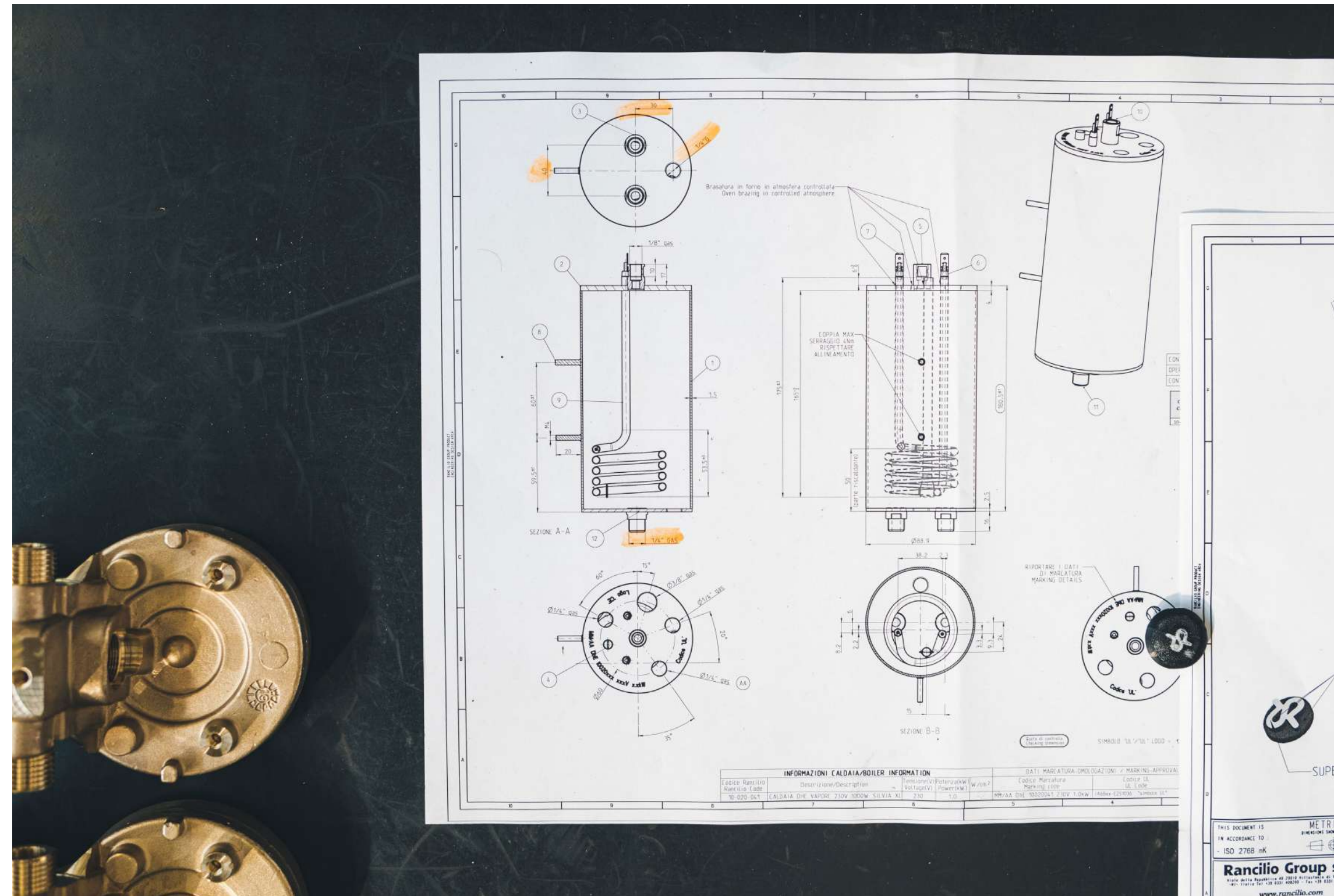
Ci impegniamo a diventare uno dei migliori dipartimenti R&D del settore del caffè per creare sempre nuovi valori attraverso l'innovazione e il talento umano.



TECNOLOGIA (I NOSTRI LABS)

RANCILIO LAB

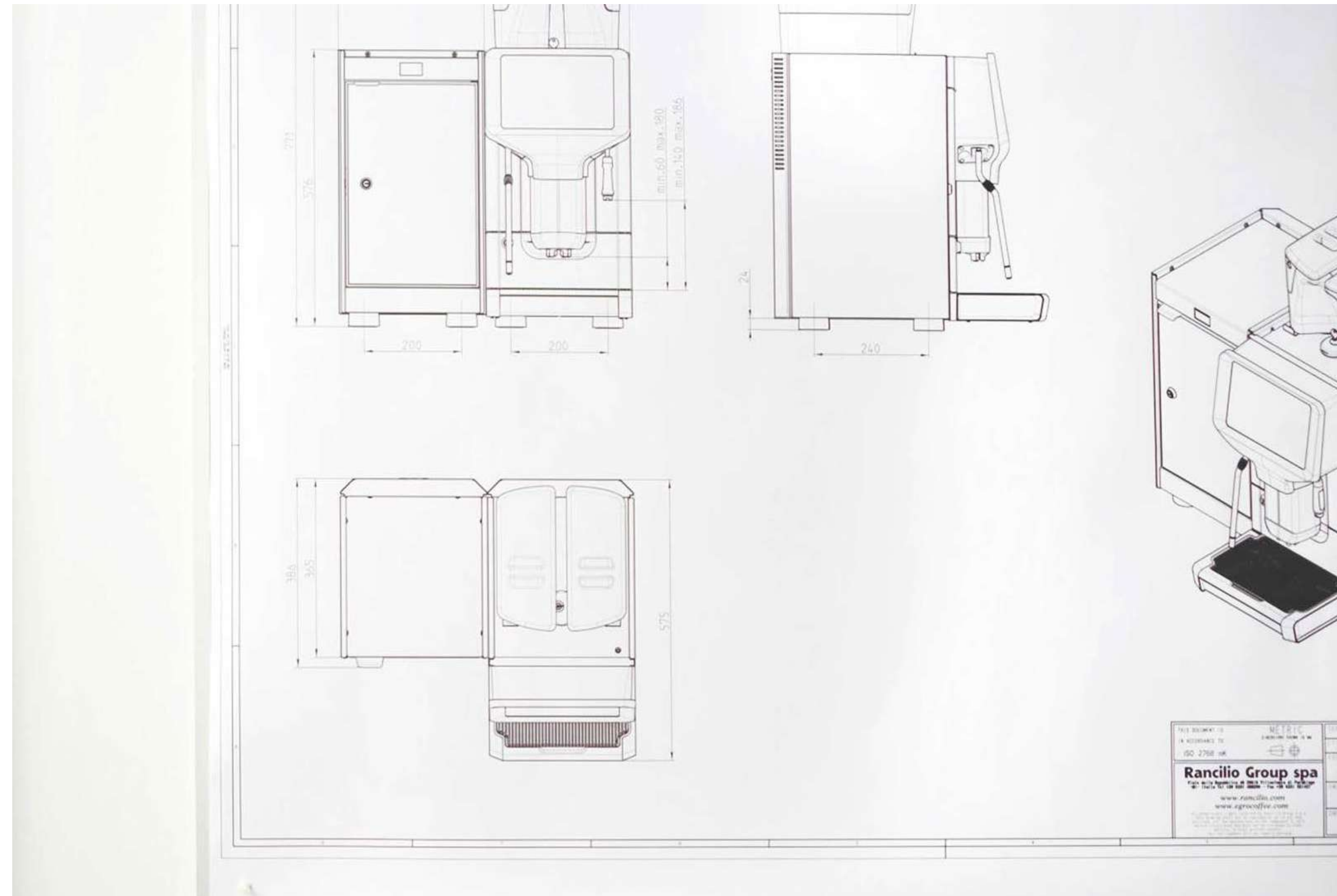
Rancilio LAB è il centro dove ogni prodotto Rancilio è pensato e progettato. Come dipartimento di R&D i nostri ingegneri, utilizzando tecnologie all'avanguardia, trovano le soluzioni migliori e più aggiornate per tutti i nostri prodotti.



TECNOLOGIA (I NOSTRI LABS)

EGRO LAB

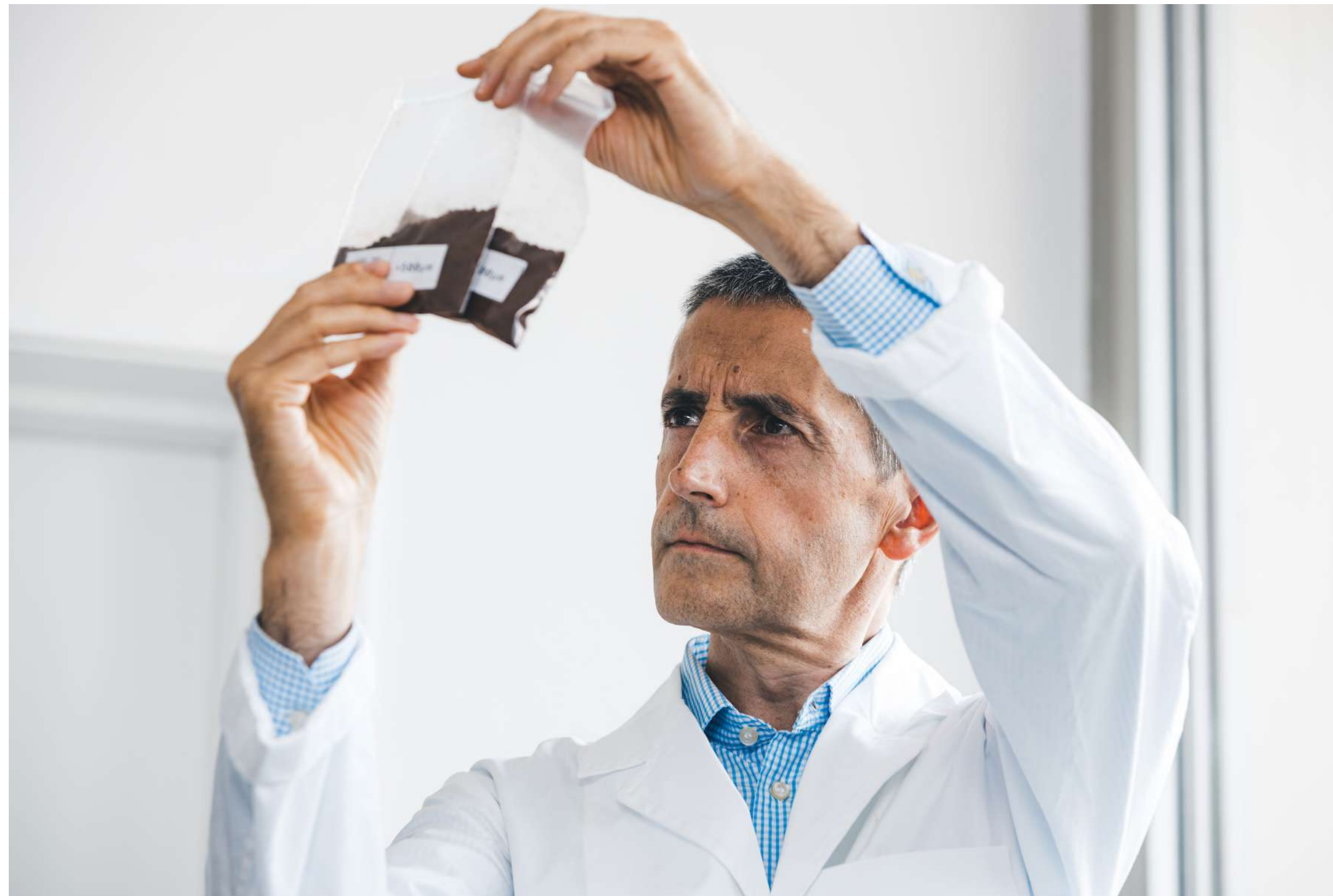
Egro LAB è il dipartimento dove vengono progettate e sviluppate le nostre macchine da caffè completamente automatiche ad alte prestazioni. Come centro di ricerca e sviluppo i nostri ingegneri con un know-how di lunga data raggiungono la soluzione migliore per offrire una migliore esperienza ai clienti.



TECNOLOGIA (I NOSTRI LABS)

EXTRACTION LAB

Extraction LAB è il laboratorio scientifico dedicato al caffè e guidato dal team Coffee Competence di Rancilio Group. Qui svolgiamo attività di ricerca e organizziamo seminari e sessioni di degustazione per valutare nuovi metodi di estrazione del caffè espresso, esplorare il Temperature Profiling e altre tecnologie brevettate.



DIGITALIZZAZIONE

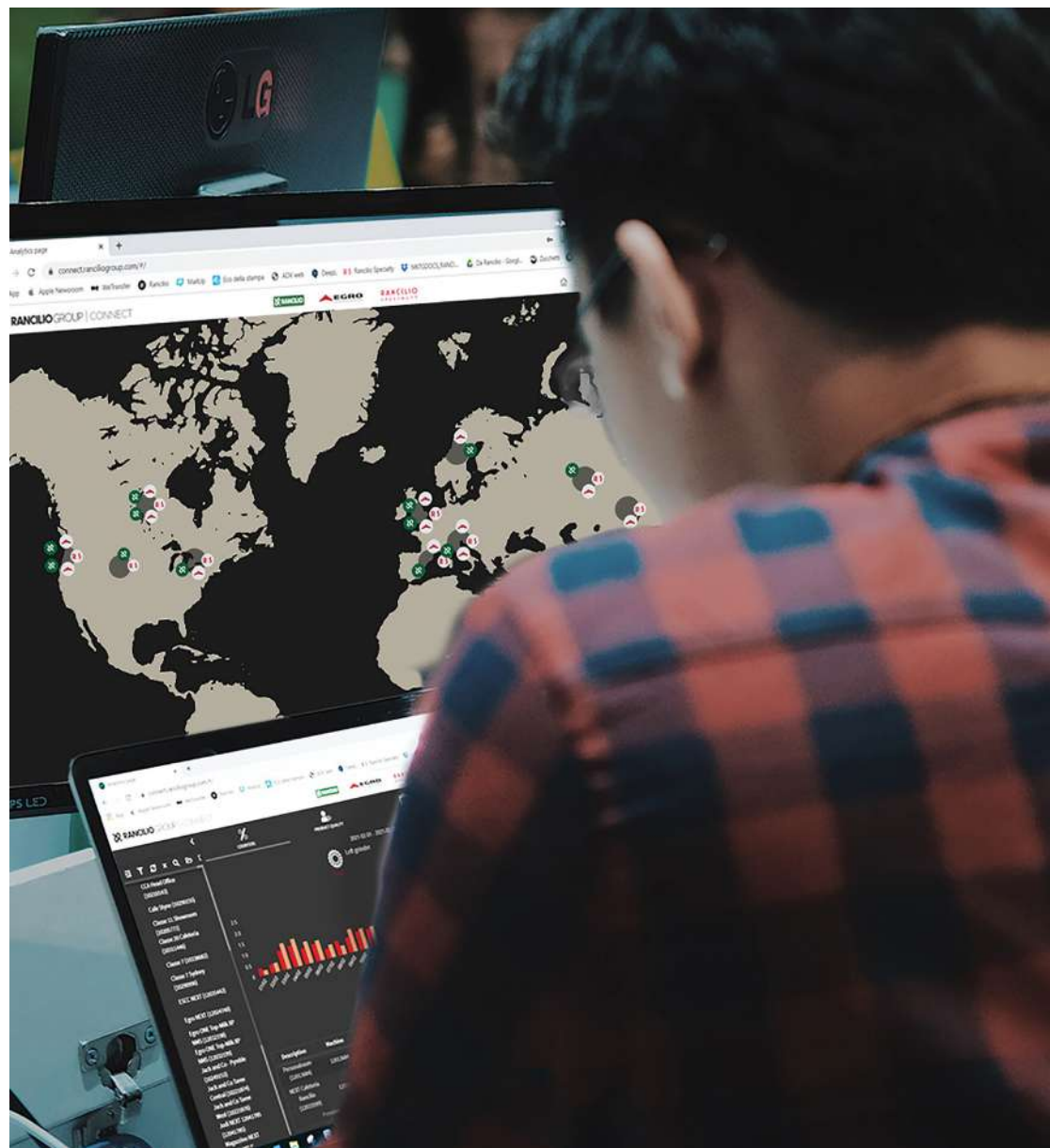


Nell'ambito della nostra trasformazione digitale, abbiamo introdotto una serie di strumenti per ridurre gli sprechi all'interno della nostra azienda:

- Informazioni aziendali e sui clienti centralizzate, in tempo reale e basate su cloud.
- Gestione digitale di ordini, fatture, informazioni generali sui clienti e assistenza tecnica.
- Riduzione dell'uso e della stampa di documentazione cartacea.

Inoltre, tutti i nostri cataloghi di prodotto e la documentazione sono disponibili online per i nostri clienti, che possono scaricarli e consultarli sui loro schermi.

DIGITALIZZAZIONE (CONNECT)



Connect è una potente soluzione IoT sviluppata da Rancilio Group per raccogliere e analizzare in modo semplice tutti i dati rilevanti generati da una singola macchina per caffè o da un intero parco macchine da una postazione remota di vostra scelta.

Attraverso un cruscotto personalizzabile con widget, tabelle e grafici, Connect offre la possibilità di identificare e prevedere a distanza i problemi dei clienti.

Ciò significa:

- **Ridurre notevolmente gli interventi** inutili in loco con una rapida soluzione telefonica o programmando in anticipo tutti gli interventi in un'area.
- **Estendere la durata dei prodotti** impostando la manutenzione predittiva.
- Ridurre i costi di assistenza e di viaggio, risparmiando tempo e soprattutto risorse **ottimizzando i percorsi di assistenza.**

[GUARDA IL VIDEO](#)

**NON PERDETEVI I
NOSTRI AGGIORNAMENTI**

Per saperne di più sul nostro contributo alla sostenibilità,
visitate il nostro sito web:

ranciliogroup.com/sustainability/

